



**COMUNE DI SAN GREGORIO**  
 PROVINCIA DI CATANIA

**AGGIORNAMENTO  
 DELLO  
 STUDIO AGRICOLO FORESTALE**

**CARTA DELLE COLTURE  
 AGRICOLE E SPECIALIZZATE**

**Tav. G**

Scala 1:2.000



IL DIRIGENTE

(Dott. Ing. Vito Mancino)

IL SINDACO

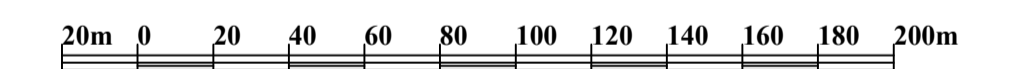
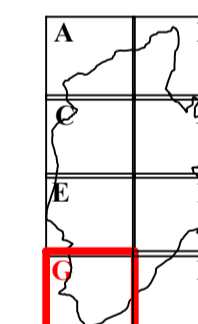
(Dott. Carmelo Corsaro)

IL TECNICO

(Dott. Eng. Salvatore Pappalardo)

DATA:  
 07 Marzo 2016

Quadro di unione delle tavole



LEGENDA

- |                           |                       |
|---------------------------|-----------------------|
| Agrumeti (Ag)             | Giardini (G)          |
| Oliveti (Ol)              | Aree Urbane           |
| Vigneti (V)               | Agriturismo           |
| Orti (O)                  | Vasche irrigue        |
| Incolti (In)              | Colture Specializzate |
| Boschi (B)                | Colture abbandonate   |
| Vegetazione forestale (F) | Confine comunale      |

