

COMUNE DI SAN GREGORIO
 PROVINCIA DI CATANIA

**AGGIORNAMENTO
 DELLO
 STUDIO AGRICOLO FORESTALE**

**CARTA DELLE COLTURE
 AGRICOLE E SPECIALIZZATE**

Tav. H

Scala 1:2.000



IL DIRIGENTE

(Dott. Ing. Vito Mancino)

IL SINDACO

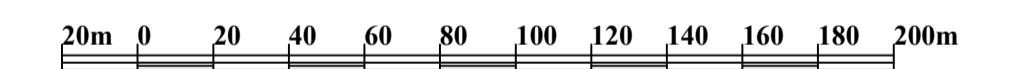
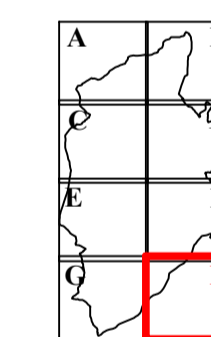
(Dott. Carmelo Corsaro)

IL TECNICO

(Dott. Ing. Salvatore Pappalardo)

DATA:
 07 Marzo 2016

Quadro di unione delle tavole



LEGENDA

- | | |
|---------------------------|-----------------------|
| Agrumeti (Ag) | Giardini (G) |
| Oliveti (Ol) | Aree Urbane |
| Vigneti (V) | Agriturismo |
| Orti (O) | Vasche irrigue |
| Incolti (In) | Colture Specializzate |
| Boschi (B) | Colture abbandonate |
| Vegetazione forestale (F) | Confine comunale |